

# データ作成上の注意点

## ① 仕上り線

うちわの仕上がり(カット)線です。

## ② 塗り足し線

うちわのデザインデータは必ず塗り足しが必要です。

塗り足し線A または 塗り足し線B でデザインを作成してください。



※持ち手の抜き部分は  
この様な仕上がりになります

うちわ本体用・表面

# データ作成上の注意点

## ① 仕上り線

うちわの仕上がり(カット)線です。

## ② 塗り足し線

うちわのデザインデータは必ず塗り足しが必要です。

塗り足し線A または 塗り足し線B でデザインを作成してください。



※持ち手の抜き部分は  
このような仕上がりになります

うちわ本体用・裏面

# データ作成上の注意点

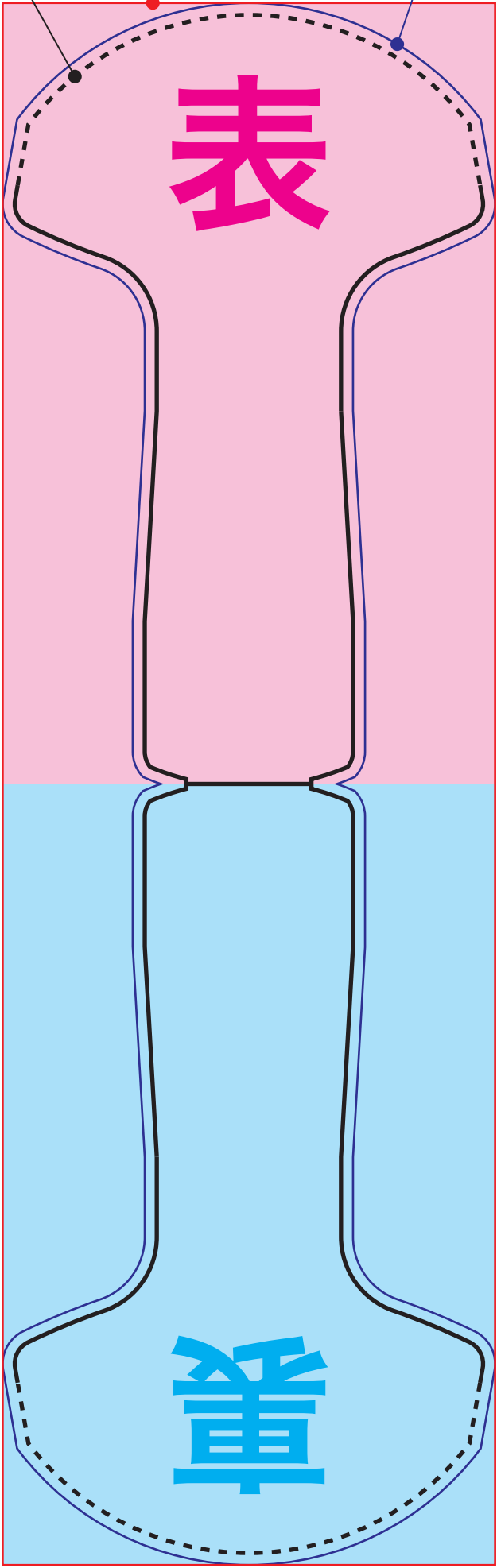
## ① 仕上り線

うchwの仕上がり(カット)線です。

## ② 塗り足し線

うchwのデザインデータは必ず塗り足しが必要です。

塗り足し線A または 塗り足し線B でデザインを作成してください。



うchw持ち手用